

SENTINEL A60

Samościemniająca przyłbica spawalnicza



SENTINEL A60

Procesy spawania

- Cięcie tlenowo-paliwowe
- Cięcie plazmowe
- Szlifowanie
- Spawanie, GMAW (MIG/MAG)
- Spawanie, GTAW (TIG)
- Spawanie, PAW — spawanie łukiem plazmowym
- Spawanie, SMAW/MMA (elektroda otulona)

Przyłbica spawalnicza Sentinel A60 przenosi spawanie na wyższy poziom, zapewniając panoramiczny widok i doskonałą przejrzystość zgodnie z klasą optyczną 1/1/1/1 EN. Teraz będziesz mieć jeszcze szerszy widok jeziora spawalniczego bez żadnych zniekształceń.

Przeprojektowany filtr samościemniający (ADF) wykorzystuje technologię sterowania oświetleniem o szerokim spektrum OpTCS™ firmy ESAB. Zapewnia to ulepszony widok True Color, zmniejszający zmęczenie oczu w najbardziej wymagających dniach w pracy. Nowy sposób regulacji stopnia zaciemnienia z przyrostem co 0,5 DIN zapewnia bardziej precyzyjną kontrolę poziomu zaciemnienia.

Charakterystyczna konstrukcja korpusu Sentinel, w pełni regulowane nagłowie Halo™ i zewnętrzny przycisk trybu szlifowania to elementy tworzące najbardziej komfortową i wydajną przyłbicę, jaką kiedykolwiek wyprodukowała firma ESAB.

- Pole widzenia filtra ADF: 118 x 71 mm (4,65 x 2,80 cala) i intuicyjne wewnętrzne elementy sterujące ADF, w tym regulujące czułość i opóźnienie
- Zakres stopnia zaciemnienia: DIN 3/5–13, regulowany w przyrostach co 0,5 DIN i ustawienie blokady stopnia zaciemnienia ADF
- Technologia filtra OpTCS True Color firmy ESAB
- Wbudowana pamięć do 9 ustawień
- Czujniki łuku: 4
- Szybki czas przełączania 0,08 milisekundy
- Wymienna bateria CR2450
- Diody LED sygnalizujące niski poziom baterii, tryb szlifowania i blokadę stopnia zaciemnienia

Więcej informacji na esab.com.



Zaawansowana technologia ADF zapewniająca spełnienie wymogów CE 1/1/1/1 z prostym interfejsem i wyraźnym wyświetlaczem graficznym.



Kompaktowa obudowa z opcjonalną bursztynową ochronną szybką zewnętrzną.

SENTINEL A60

Dane techniczne

Obszar widzenia	118 x 71 mm (4,65 x 2,8 cala)
Aktywny stopień zaciemnienia wizjera	5–13 (regulowany w przyrostach 0,5 stopnia zaciemnienia)
Pasywny stopień zaciemnienia wizjera	3
Zasilanie	2 baterie CR2450, wymienne
Czujniki łuku	4
Czas przełączenia (od stanu jasnego do ciemnego)	1/25 000 s
Czas przełączenia (od stanu ciemnego do jasnego)	Cyfrowo regulowany od 0,1 do 0,9 s
Klasyfikacja optyczna CE	1/1/1/1
Normy i znaki certyfikacji	CE: EN175; EN379; EN166 ANSI: Z87.1 CSA: Z94.3 AS/NZS 1338.1 ISO 16321 +TIG
Masa	644 g (1,4 lbs)

Dane do zamówienia

Opis	Numer części
Przyłbica Sentinel A60	0700600860

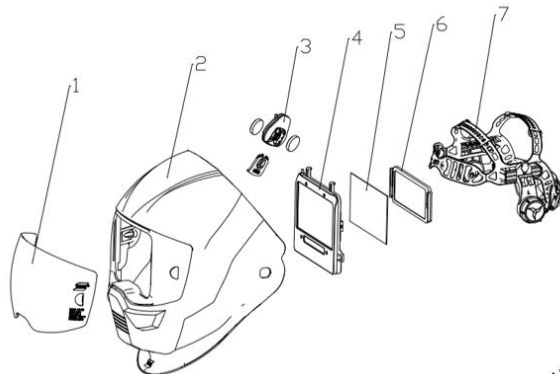
Dostawa zawiera: kompletny zespół przyłbicy, 2 wymienne wizjery wewnętrzne, 4 wymienne wizjery zewnętrzne, torbę transportową, chustę spawalniczą i instrukcję bezpieczeństwa.

Części zamienne

1	Szybka ochronna przednia modelu Sentinel A60 — przezroczysta	0700600880
1	Szybka ochronna przednia modelu Sentinel A60 — bursztynowa	0700600881
1	Szybka ochronna przednia modelu Sentinel A60 — przezroczysta HC*	0700600882
1	Szybka ochronna przednia modelu Sentinel A60 — bursztynowa HC*	0700600883
2	Obudowa przyłbicy Sentinel A60	0700600863
4	Samościemniający filtr (ADF) modelu Sentinel A60 (bez baterii)	0700600865
5	Wewnętrzna szybka ochronna modelu Sentinel A60	0700600866
7	Nagłowie Halo modelu Sentinel A60	0700600867
	Przednia opaska przeciwpotna modelu Sentinel A60	0700600869
	Szybka korekcyjna +1,0 dioptrii** modelu Sentinel A60	0700600872
	Szybka korekcyjna +1,5 dioptrii** modelu Sentinel A60	0700600873
	Szybka korekcyjna +2,0 dioptrii** modelu Sentinel A60	0700600874
	Szybka korekcyjna +2,5 dioptrii** modelu Sentinel A60	0700600875

* Szybki HC mają twardą powłokę, chroniącą przed zarysowaniami i wydłużającą trwałość.

** Szybki korekcyjne to akcesoria opcjonalne, niedołączone do kompletnego zestawu przyłbicy. Do takich szybek dołączany jest uchwyt na wkłady korekcyjne.



ESAB/esab.com



autoryzowany dystrybutor

POLSAB
TECHNIKA SPAWALNICZA

